

线粒体定位 Mito-DsRed2-Hela 稳定细胞株说明书

基本信息:

产品名称: Mito-DsRed2-Hela 稳定细胞株

产品货号: FBC2004

培养条件: 37°C 5% CO₂ 条件下培养

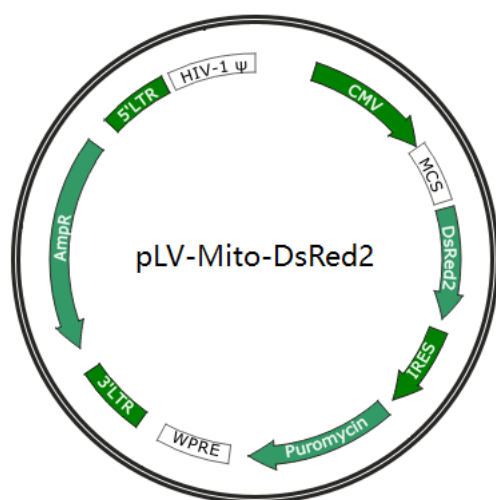
包装规格: 冻存管 1ml (5X10⁶ 细胞)

T25 瓶 (1X10⁶ 细胞)

产品简介:

pLV-Mito-DsRed2 是一个哺乳细胞线粒体定位质粒, 含有人细胞色素 c 氧化酶 (Mito) 亚基 VIII 的线粒体靶向序列和密码子优化过的红色荧光蛋白基因的 DsRed2。Mito 序列与 DsRed2 的 5' 末端融合, 将 Mito-DsRed2 融合蛋白靶向宿主细胞的线粒体。由此质粒构建的 Mito-DsRed2-Hela 稳定细胞株表达基因 Mito-DsRed2 融合蛋白, 定位于细胞线粒体, 可用于线粒体成像实验或者线粒体定位基因的研究。

载体信息:



构建载体: pLV-Mito-DsRed2

载体大小: 9kb

载体抗性: Ampicillin

报告基因: DsRed2

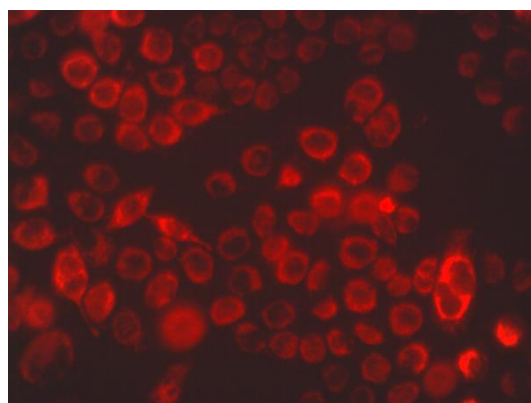
筛选标记: Puromycin

细胞来源: Hela

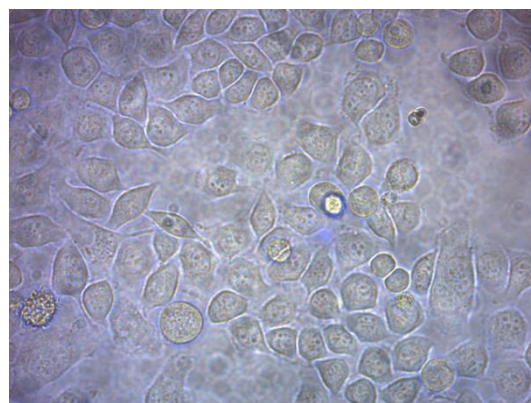
构建方法:

用 pLV-Mito-DsRed2 质粒包装成慢病毒, 进行浓缩纯化后, 用此慢病毒颗粒感染 Hela 细胞, 经过多轮 Puromycin 筛选而获得稳定表达的细胞株。

产品效果图:



100x r



100x b

图片说明: 100x 表示细胞图片放大倍数为 100 倍; b, 表示明场视野; r, 表示红光视野。

参考文献:

Bohler P, Stuhldreier F, Anand R, et al. The mycotoxin phomoxanthone A disturbs the form and function of the inner mitochondrial membrane[J]. *Stork B Cell Death Dis.* 2018 Feb 19;9(3):286.